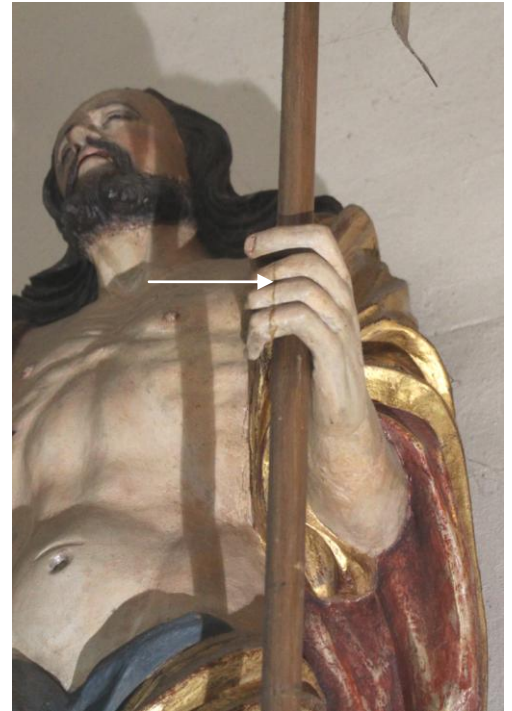


Pos. 6
Aufer -
standener



Standort
Maße
Datierung
Künstler
Restaurierung

Altarraum, Südwand
Höhe ca. 140 cm
1695 / 96
Johannes Leßle, Schwäbisch Gmünd
Restaurator Walgenbach

Technik

Holzskulptur, polychrom gefasst mit Vergoldung und Versilberung mit Lüsterfassung

Schadensbild

- Intensive Oberflächenverschmutzung
- Linke Hand : drei Finger angebrochen

Erforderliche
Maßnahmen

- Oberflächenreinigung Skulptur und Holzkonsole
- Verleimung + Kittungen der angebrochenen Finger
- Retusche der Kittungen
- Firnis Auftrag matt auf den Inkarnat