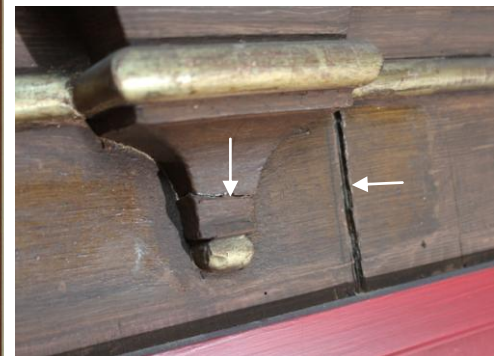


Pos. 7.1
Kanzel-
figur
Matthäus



Standort
Maße
Datierung
Künstler
Restaurierung
Technik
Schadensbild

Chor, Nordwand
Höhe ca. 120 cm, Breite ca. 74 cm
1695 / 96
Johannes Leßle aus Schwäbisch Gmünd
1849 durch Maler Engert, 1982 durch H. Walgenbach

Holzskulptur auf Konsole mit Rückwand, polychrom gefasst mit Vergoldung, Holzzierrahmen

Erforderliche
Maßnahmen

- **Anobienausfluglöcher, aktiver Befall**
- Oberflächenverschmutzung
- Die neuen Retuschen heben sich von dem seidenglänzenden Altfirniss matt ab, die Vergoldung weist Flecken auf.
- Rückwand : Einläuferriss von oben nach unten
- Konsole : horizontaler Einläuferriss
- Rechter Arm : Hand fehlt
- Linke Hand : Fehlstellen in der Malschicht
- Oberflächenreinigung
- Ausspänen der Einläuferrisse
- Kittungen der Ausspänungen
- Retusche der Kittungen
- Vergoldung : störende Flecken der Umgebung anpassen
- Partieller Firnis Auftrag
- Anobienbehandlung