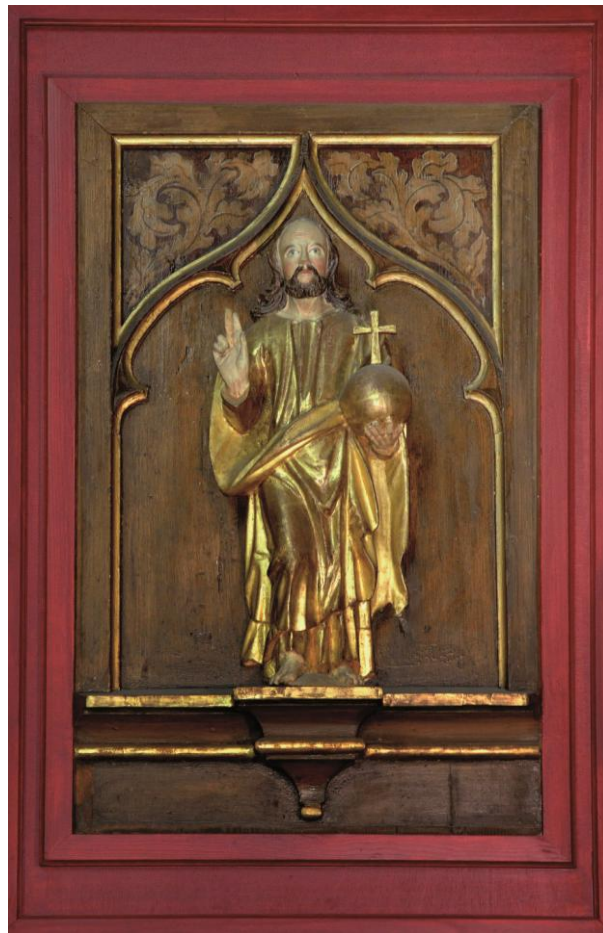


Pos. 7.3

Kanzel -
figur

Christus



Standort

Langhaus, Nordwand

Maße

Höhe ca. 120 cm, Breite ca. 74 cm

Datierung

1695 / 96

Künstler

Johannes Leßle aus Schwäbisch Gmünd

Restaurierung

1849 durch Maler Engert, 1982 durch H. Walgenbach

Technik

Holzskulptur auf Konsole mit Rückwand, polychrom gefasst mit Vergoldung, Holzrahmen

Schadensbild

- Oberflächenverschmutzung
- Die neuen Retuschen heben sich von dem seidenglänzenden Altfirnis matt ab, die Vergoldung weist Flecken auf.
- Knie : Blasen in der Vergoldung
- Rückwand : kleine Stoßbeschädigungen

Erforderliche
Maßnahmen

- Oberflächenreinigung
- Niederlegen der Blasen
- Kittungen
- Retusche der Kittungen
- Vergoldung : störende Flecken der Umgebung anpassen
- Partieller Firnisauftrag