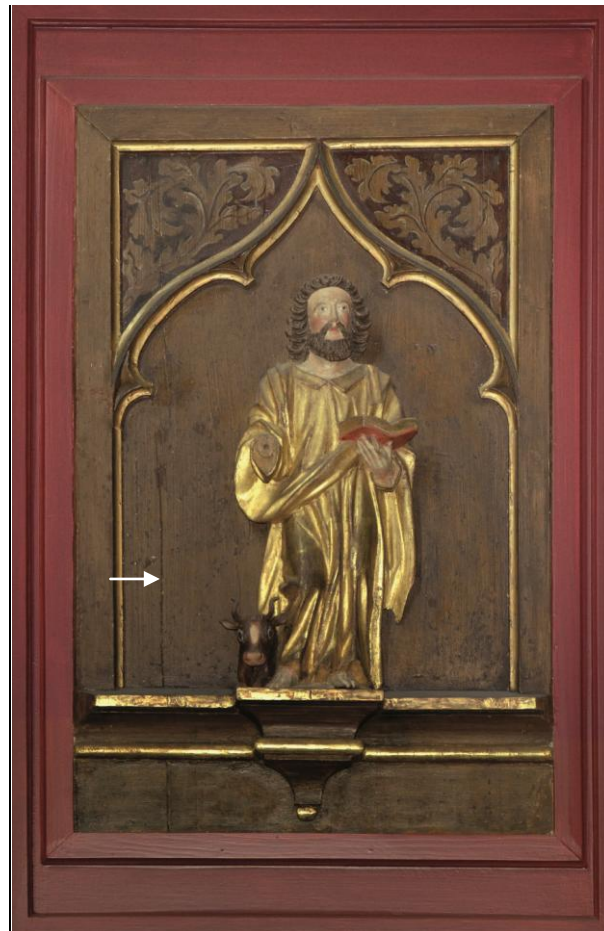


Pos. 7.4

Kanzel -
figur

Lukas



Standort

Langhaus, Nordwand

Maße

Höhe ca.120 cm, Breite ca. 74 cm

Datierung

1695 / 96

Künstler

Johannes Leßle aus Schwäbisch Gmünd

Restaurierung

1849 durch Maler Engert, 1982 durch H. Walgenbach

Technik

Holzskulptur auf Konsole mit Rückwand, polychrom gefasst mit Vergoldung, Holzzierrahmen

Schadensbild

- Oberflächenverschmutzung
- Die neuen Retuschen heben sich von dem seidenglänzenden Altfirniss matt ab, die Vergoldung weist Flecken auf.
- Rückwand links : Einläufferriss
- Rechter Arm : Hand fehlt
- Linke Hand : Verputzungen in der Malschicht, Grundierung sichtbar

Erforderliche
Maßnahmen

- Oberflächenreinigung
- Ausspänen des Einläufferrisses
- Kittung der Ausspänung
- Retusche der Kittung
- Vergoldung : störende Flecken der Umgebung anpassen
- Partieller Firnisauftrag