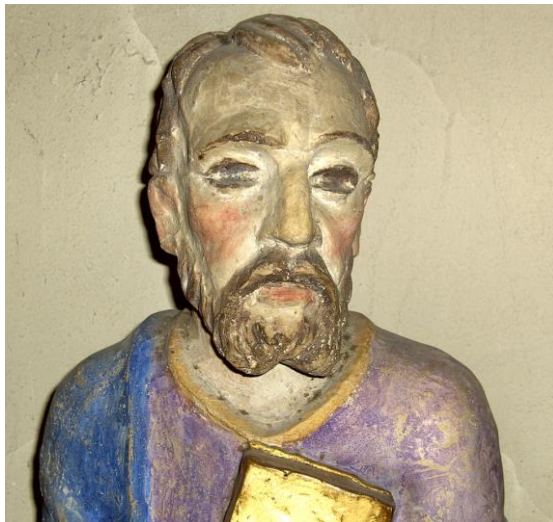
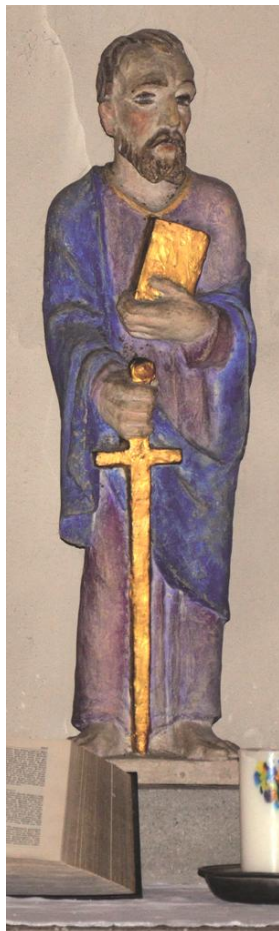


Pos. 8.3
Skulptur
Paulus



Standort

Chor, Ostwand

Maße

Höhe ca. 84 cm, Breite ca. 23 cm

Datierung

1931

Künstler

„IWF.“ Signiert, Prof. Jakob Wilhelm Fehrle aus Schwäbisch Gmünd

Technik

Stein, polychrom gefasst mit Vergoldung

Schadensbild

- Oberflächenverschmutzung
- Leichte Verputzungen in der Malschicht
- Basis : Ausbruch an der rechten Ecke

Erforderliche
Maßnahmen

- Oberflächenreinigung
- ggf. Retuschen an sehr störenden Fehlstellen
- Basis : Kittung und Retusche des Ausbruches